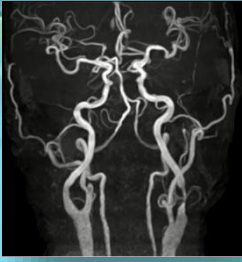
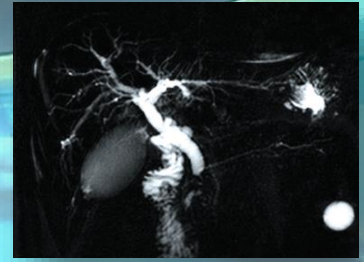


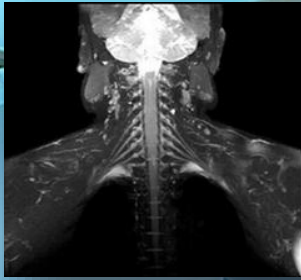
京都中部総合医療センター 最新型MRI装置2台稼働のお知らせ



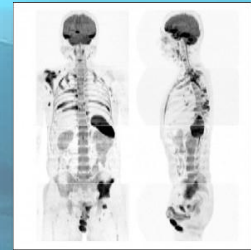
頭頸部血管



膵・胆・肝



頸胸椎神経



Body-Diffusion

4月より最新型MRI（Philips Ingenia3.0TCX、1.5T）の2台稼働が実現いたしました。これに伴い画質が飛躍的に向上し認知症、乳房、全身転移検査等幅広く検査が可能になりました。また全国でも導入されている施設が数少ない最新のソフトウェアとコイルを備えており神経の描出、非造影MRA、四肢関節にも力を入れて検査を行っております。更にご依頼頂きました主訴に対し2台のうち適切な装置を選択することで、有益な情報を安定して提供させていただきます。