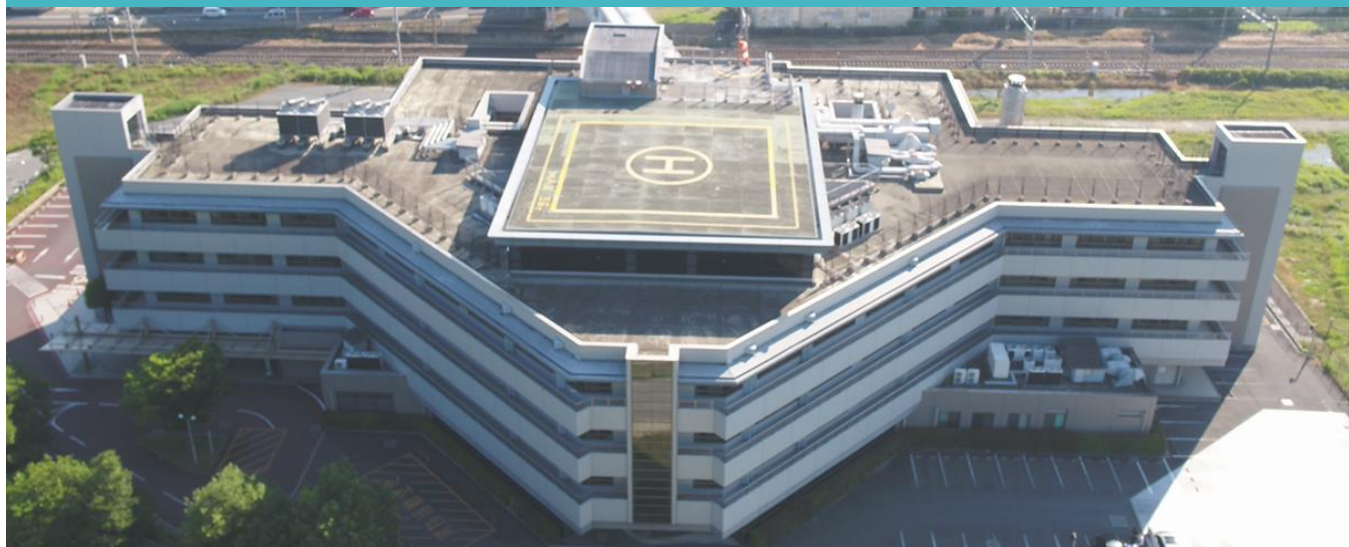


# 診断推論カンファレンス



**日時** 2023年 5月 28日 (日)  
午前10時～ (約60分)

全国の医学生対象

学年は問いません!

完全オンライン形式

## 内容

当院で研修医対象に毎月行っている診断推論カンファレンスを、医学生の皆さんにも体験してもらおう!という企画です。2020年から医学生向けに定期的を開催しており今回は第5回目となります。

実際の日常臨床は、症状が多彩で診断に至るのに苦労したり、一見軽症にみえても実は重篤な疾患であったり、実に奥深いものです。現病歴や身体所見から鑑別疾患を挙げ、重症度や緊急度の高い疾患を見落とさず、正しい最終診断に到達する「診断に至るまでのプロセス」を一緒に勉強し、診断力upを目指しませんか!

## これまでの参加者の声



患者さんのお話を医学用語でまとめることの重要性を感じました。(4年生)



自分で考えながら話を聞くことができとても勉強になりました。(5年生)



実際に研修医としてカンファレンスに参加するイメージができた。(5年生)



見事にpitfallにハマってしまい勉強できる症例だと感じた。(4年生)

## お申し込みはこちらから



<https://forms.gle/QrYzgFhLFKbeBy6r9>

## 問い合わせ先

京都中部総合医療センター  
総務課 [soumu@kyoto-chubumedc.or.jp](mailto:soumu@kyoto-chubumedc.or.jp)